



karta  
2.10.1.

Informacje  
ogólne 0

Klamki  
okienne 1

Szyldy  
drzwiowe 2

Pochwyty 3

Samozamykacze  
drzwiowe 4

Zamki drzwiowe  
i rygle 5

Zawiasy  
do drzwi  
z PCW 6

Zawiasy do  
okien i drzwi  
drewnianych 7

Otwieracze  
do świetlików 8

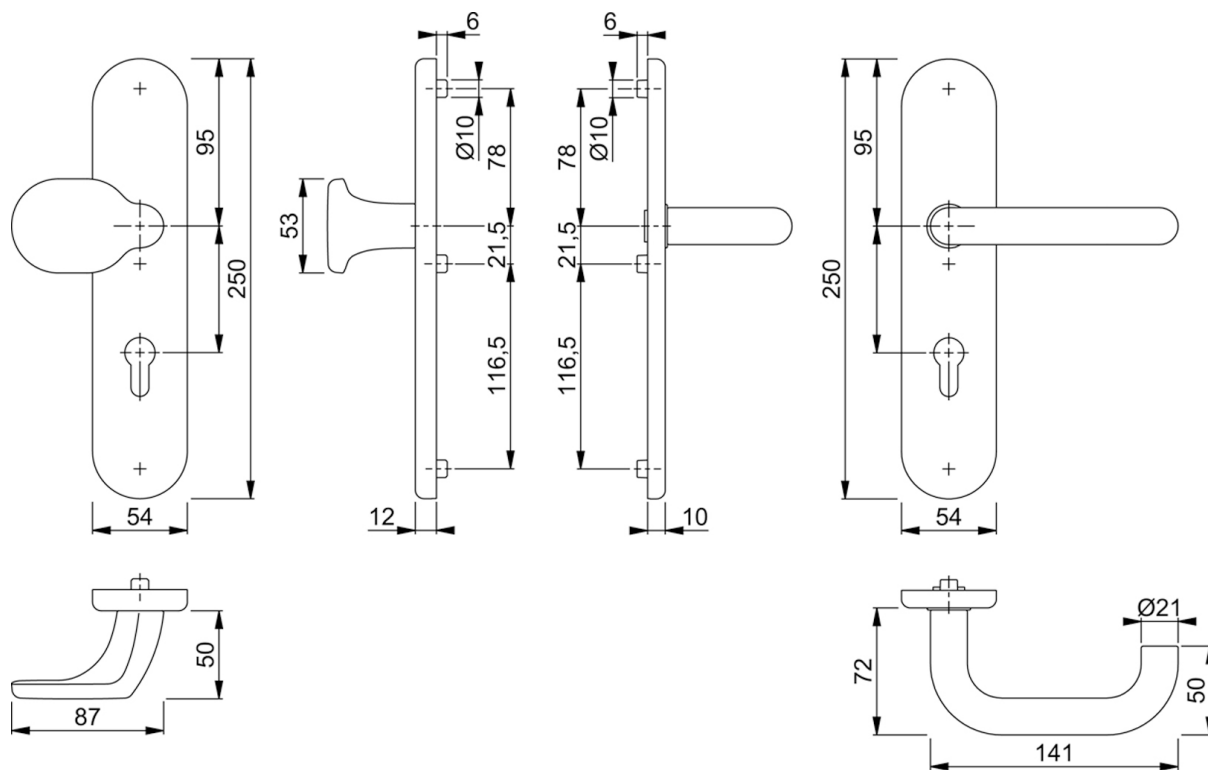
Okucia  
do okien  
obrotowych  
i okrągłych 9

Środki do  
czyszczenia  
i konserwacji;  
kleje 10

Narzędzia  
do produkcji  
i montażu  
okien 11

## Szyld Paris (HOPPE) do drzwi przeciwpożarowych i antypanicznych z jednostronnym pchaczem

- model Hoppe Paris FS-86G/3331
- szyld z atestem wg normy DIN 18273 do drzwi przeciwpożarowych i antypanicznych, wymaga zastosowania odpowiednich atestowanych zamków
- wykonany z aluminium
- szyld zewnętrzny i wewnętrzny z niewidocznymi wkrętami
- wkręty mocujące M6 x 75
- do drzwi o grubości 67 - 72 mm
- klamka bez wspomaganie
- rozstaw osi klamki do osi wkładki 92 mm, trzpień 9 mm
- szyld przystosowany do zamontowania wkładki bębnekowej
- powierzchnia anodowana na kolor F1 (srebrny)



Oznaczenie  
artykułu

Numer  
artykułu

Rozstaw

Grubość  
drzwi  
(mm)

Kolor

Szyld drzwiowy HOPPE PARIS 138 KG 54 FS/PPOŻ.

4937640

92/9

67-72

F1 (srebrny)