

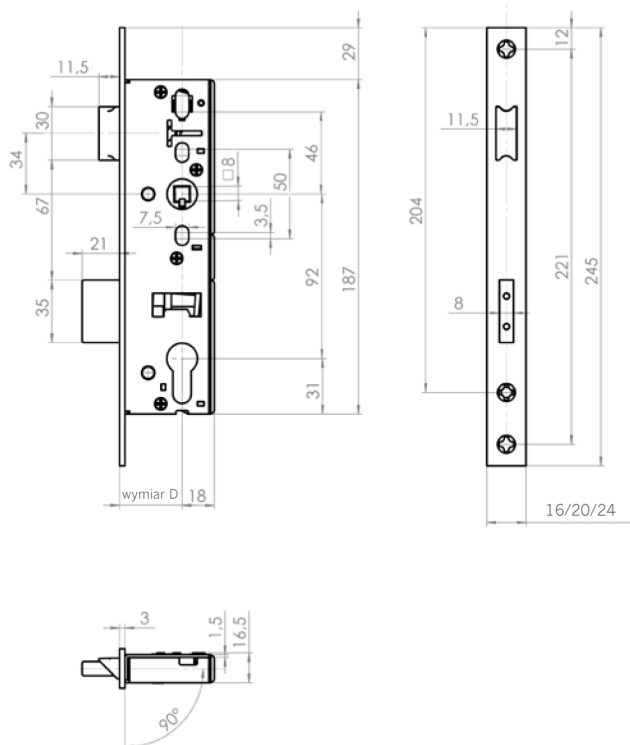
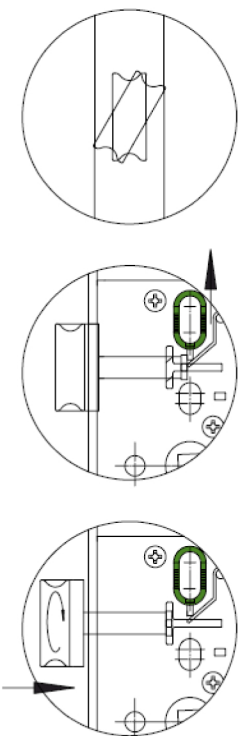
## Zamek SSF z zapadką i rygłem RR 02 PZW

- zamek do drzwi prawych i lewych, z możliwością przestawiania zapadki
- rygiel wzmocniony trzpieniami stalowymi – zabezpieczenie przed przepiłowaniem
- ryglowanie za pośrednictwem wkładki bębnekowej, zamykanie jednoobrotowe
- wysunięcie rygla 21 mm
- szerokość listwy zamka 16, 20 lub 24 mm
- głębokość wbudowania kasety zamka: 43, 48, 53, 58, 63 mm
- trzpień klamki 8 mm
- rozstaw osi wkładki do czola zamka – wymiar D: 25, 30, 35, 40 i 45 mm
- kaseta oraz listwa zamka ocynkowana, zapadka i rygiel niklowane.



### Instrukcja przestawiania zapadki zamka

- Przesunąć w górę zieloną wkładkę.
- Zapadka automatycznie wysunie się z zamka.
- Obrócić zapadkę i wsunąć ponownie w otwór w listwie zamka.
- Zapadka zablokuje się automatycznie.



Oznaczenie artykułu	Numer artykułu (nowy)	Rozstaw osi wkładki do czola zamka (mm)	Szerokość listwy zamka (mm)	Rodzaj powłoki
SSF RR 02 PZW 25/16	1222490	25	16	} ocynk srebrny
SSF RR 02 PZW 30/16	1222492	30	16	
SSF RR 02 PZW 35/16	1222493	35	16	
SSF RR 02 PZW 40/16	1222495	40	16	
SSF RR 02 PZW 45/16	1222494	45	16	
SSF RR 02 PZW 45/20	1222491	45	20	
SSF RR 02 PZW 35/24	1222496	35	24	
SSF RR 02 PZW 45/24	1222497	45	24	